

## 1 产品概述

### 正视图



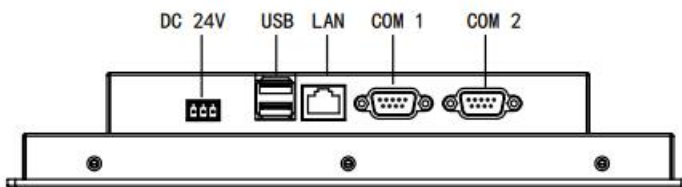
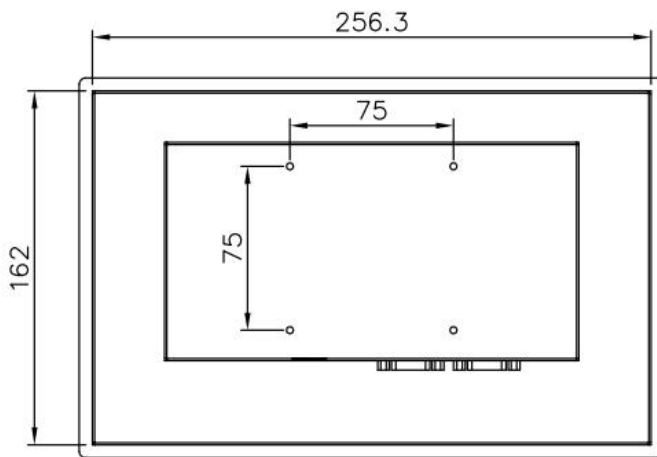
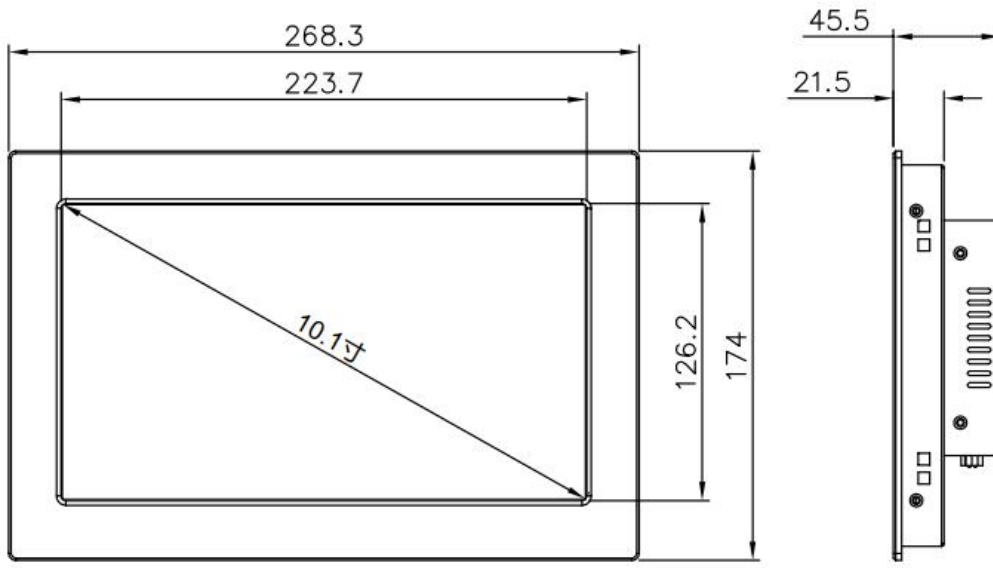
### 背视图



**HMIAT3100L** 是一款以工业级的 Cortex A7（双核 主频 1.2 Ghz）CPU 为核心的高性能嵌入式一体化人机界面。该产品设计采用 10.1 英寸 LED 液晶显示器（分辨率 1024\*600），四线电阻式触摸屏。同时预装 CrossWin 工业组态软件。

- 液晶屏 : 10.1 寸 TFT 液晶屏、LED 背光、颜色 65536 位
- 分辨率 : 1024\*600
- 显示亮度 : 300cd/m<sup>2</sup>
- CPU : Cortex A7, 双核 1.2 Ghz
- 内存 : 128M DDR2
- 触摸屏 : 四线电阻式, 点动 100 万次以上
- 存储设备 : 128M NAND FLASH
- SD 卡扩展 : 可选, 最大可扩展 64G
- 接口 : 1\*RS232、2\*RS485、1\*LAN
- wifi 接口 : 不带
- 扩展接口 : 2\*USB 2.0 (HOST)
- GPIO 口 : 不带
- 通讯隔离 : 不带
- 实时时钟 : 有
- 蜂鸣器 : 有
- 工作温度 : -10°C to +50°C
- 防护等级 : IP 65(前面板)
- 输入电压 : 12V to 30V 宽范围输入电压
- 抗干扰性 : 工频磁场干扰度 5 级, 磁场强度 100A/m
- 产品尺寸 : W269mm×H174mm×D43.5mm
- 开孔尺寸 : W258mm×163mm

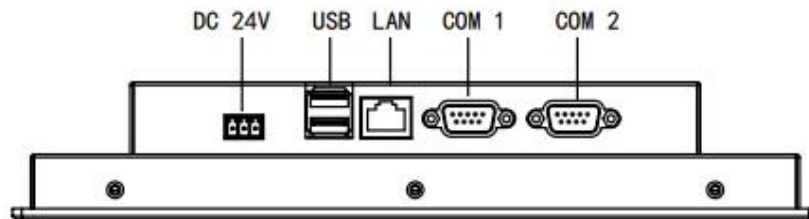
2 产品尺寸图



建议开孔尺寸：258mm x 163mm

### 3 外部接口

#### 3.1 接口说明



#### 3.2 串口引脚定义

PORT 口	物理接口	软件设置 COM 口		PIN	引脚定义
COM 	COM1	COM 1	232	2	RS232 RXD
				3	RS232 TXD
				5	GND
	COM2	COM2	485	6	RS485 -
				7	RS485 +
				5	GND
		COM3	485	8	RS485 +
				9	RS485 -
				5	GND

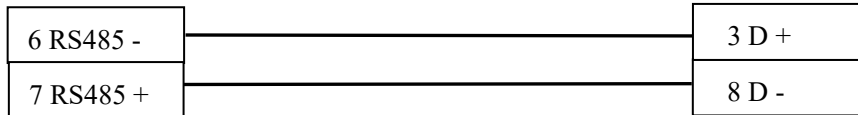
### 3.3 HMI 与 PLC 的连接



HMI  
9 针 D 形母头



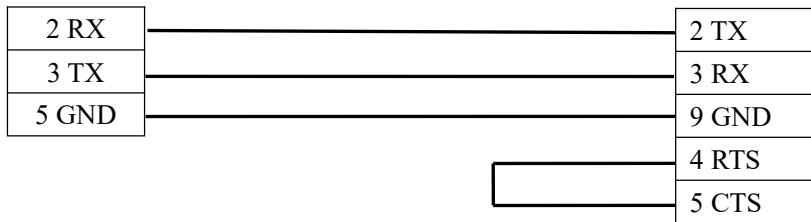
Siemens S7-200 系列 PPI  
9 针 D 形公头



HMI  
9 针 D 形母头



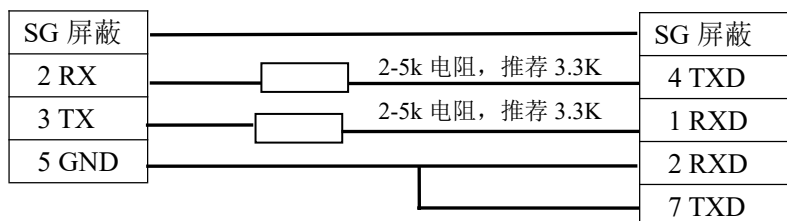
Omron C/CV/CS/CJ/CP 系列 HostLink  
9 针 D 形公头



HMI  
9 针 D 形母头



三菱电机 FX 系列编程口  
8 针 Din 圆形公头



## 4 工程下载

### 4.1 硬件连接

连接方式：网线连接



### 4.2 启动 HMI

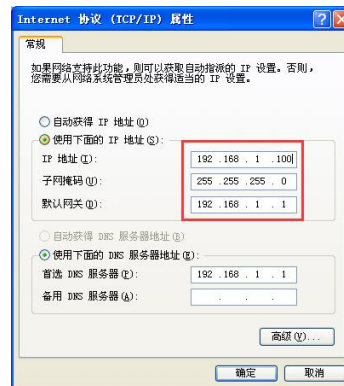
使用 24V 直流电源给 HMI 供电，开机启动后屏幕出现“Longyu” logo，此时不需要任何操作，系统将自动进入工程运行界面。

### 4.3 工程下载

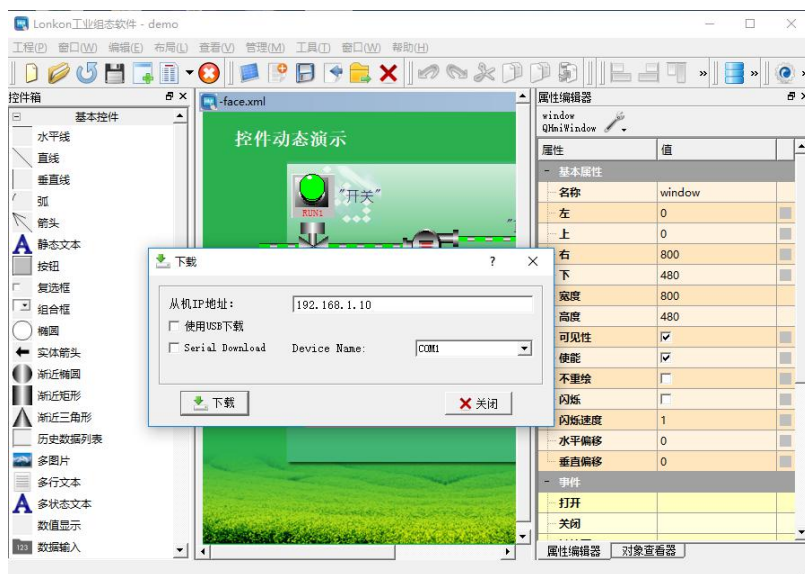
**第一步：**必须把本地电脑 IP 设置为与 HMIAT3100L 同一网段的不同地址 例：192.168.1.xx

HMIAT3100L 的 IP 地址默认为：192.168.1.10

子网掩码为：255.255.255.0



**第二步：**打开 CrossWin 组态软件，工程编辑完后，点击菜单栏中“工具”“工程设置”，在弹出框中填写 HMI IP，完成后点击“工具”“工程下载”，进度条走完即下载成功。



## 5 安全使用说明

- 1.使用产品前请仔细阅读本说明。
- 2.在清洁本产品时，请确保已经断电。
- 3.使用时请放置在安全的位置，以防止在使用中跌落。
- 4.在连接电源之前，请确保使用了正确的电源，确保电源线没有损伤，没有短路的情况。
- 5.不要将液体洒在 HMI 上，以避免内部电路烧毁。
- 6.不要随意拆卸本产品，如出现任何故障，请与我公司技术人员联系。

## 6 围绕 HMI 产品组合最佳的客制化服务

我们了解客户所面对的市场关键是设计、开发成本和上市时间。基于这些，结合高可靠性的软件及硬件系统平台，提供最佳的技术、价格与效能的产品组合和系统级服务支持，实现 HMI 软硬件一体 DTOS 客制化服务，加速客户产品设计开发和工程项目的实施。

## 7 保修说明

我公司将按照此保修卡所列之规定，凭此卡及发票（复印件）为您提供以下服务：

- 1.本机三年质保。第一年免费保修；第二年、第三年只收取成本费，三年后加收服务费；
- 2.保修期均从开发票之日算起；
- 3.请您妥善保管本保修卡及购机发票（或复印件），服务时需一并出示方可享受免费服务；
- 4.在保修期内，因下列情况发生故障，公司将酌情收取一定费用：
  - 1) 未经公司许可修理而发生的故障；
  - 2) 因人为因素导致的损坏；
  - 3) 因跌落或运输保管不当而造成外观破损及产品故障。